

---



---



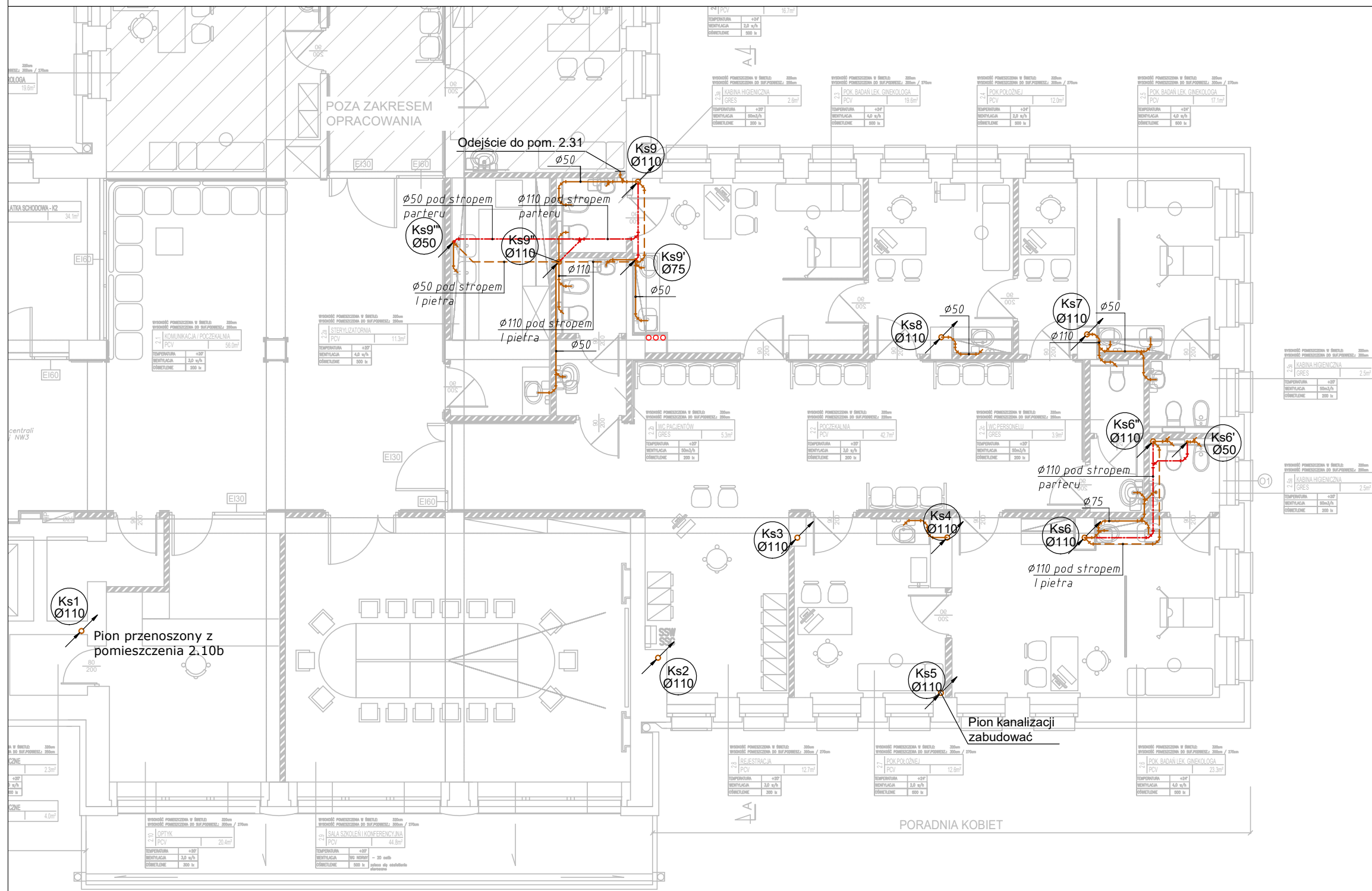
---

---

Ks1

Technical drawing of a mechanical assembly showing a cross-section of a shaft and housing. A key is visible on the shaft, and a snap ring is used to secure the assembly. The drawing includes dimension lines and a scale bar.

- 1) Przed podjęciem wszelkich prac sprawdzić możliwość zamontowania instalacji.
- 2) Montaż instalacji wykonać ściśle wg instrukcji producenta rur.
- 3) Wszystkie przejścia przez przegrody stanowiące oddzielenie strefy pożarowej zabezpieczyć zgodnie z aprobatą techniczną zastosowanego przejścia ppóz.
- 4) Grubości izolacji cieplnej przewodów przyjmować zgodnie z wytycznymi zawartymi w rozporządzeniu.
- 5) Istniejące piony kanalizacji K1-K9 od poziomu -1 do +3 zdemontować i odtworzyć z rur i kształtek PCV
- 6) Istniejące piony wodociągowe W1-W7 od poziomu -1 do +3 zdemontować i odtworzyć z rur i kształtek PP w szachtach instalacyjnych
- 7) Istniejące piony H1 i H2 zdemontować i odtworzyć z rur i kształtek stalowych ocynkowanych
- 8) W miejsce istniejących hydrantów zamontować hydranty HW25 z wężem 30m



# ETAP I

## ETAP II

ETAP III



TOMASZ MACH  
ul. Solec 38 lok.15  
00-394 Warszawa  
tel. 22 652-26-50, 602-357-111

INWESTOR	SZPZLO - Warszawa Ochota ul. Szczęśliwicka 36, 02-353 Warszawa				
TEMAT	Aktualizacja projektu przebudowy pomieszczeń zlokalizowanych na pierwszym piętrze stanowiących ostatni etap przebudowy kondygnacji wraz z dostosowaniem do przepisów pożarowych klatki schodowej głównej i bocznych klatek schodowych.				
ADRES	ul. Szczęśliwicka 36, 02-353 Warszawa				
STADIUM	PROJEKT BUDOWLANY I WYKONAWCZY				
BRANŻA	INSTALACJE SANITARNE- ETAP III				
ZAKRES	INSTALACJA KANALIZACJI RZUT PIĘTRA I - ETAP III				
		NR.UPRAW.	PODPIS:	DATA:	SKALA:
PROJEKTANT	mgr inż. Andrzej Raczkowski	MAZ/0418/ POOS/12		29.01.2016	1:100
	mgr inż. Marcin Wieluński			TOM II	NR.RYS.:
SPRAWDZIŁ	mgr inż. Arkadiusz Orczykowski	MAZ/0071/ POOS/12			IS-102